



**LE POUVOIR DE L'ÉGALITÉ
FILLES-GARÇONS**

**SUPER
ÉGAUX**

JUSQU'À FIN AOÛT 2019

DOCUMENT DE PRÉSENTATION PÉDAGOGIQUE



PRÉSENTATION GÉNÉRALE DE L'EXPLORADÔME

L'Exploradôme est un espace interactif de découverte des sciences, des techniques et du numérique, géré par l'association Savoir Apprendre, reconnue d'intérêt général.

Expositions, expériences, ateliers, animations : dans ce musée où **il est interdit de ne pas toucher**, les sciences se dévoilent de façon ludique, interactive et pédagogique !

Ce musée, facilement accessible, est installé dans un bel espace de près de 1000 m² à Vitry-sur-Seine (94) et fait figure de référence pour la pratique d'activités scientifiques et numériques dans le Grand Paris.

Dans sa volonté de promouvoir les cultures scientifique, technique et numérique, l'Exploradôme se développe autour de missions : susciter l'intérêt pour les sciences et les techniques dès le plus jeune âge, accompagner l'innovation pédagogique et transmettre un rapport positif à la connaissance afin de développer Une réelle éducation citoyenne aux sciences et techniques.



UN MUSÉE EN LIEN AVEC VOTRE FAÇON D'ENSEIGNER



- ... Autour d'une cinquantaine de « manips » (expériences interactives), l'exposition permanente permet d'aborder sous un angle ludique et transversal de nombreuses notions du programme.
- ... Physique chimie, technologie, sciences de la vie et de la terre : avec plus d'une dizaine de thèmes scientifiques et numériques les ateliers s'adaptent à vos programmes.
- ... Nos médiateur·trice·s diplômé·e·s en sciences et technologies mettent leur expérience à votre disposition pour vous épauler dans la conduite de projets au musée ou dans votre établissement.



PRÉSENTATION GÉNÉRALE DE L'EXPOSITION

Exposition à partir de 7 ans

*Jusqu'à fin août 2019, l'Exploradôme, musée des sciences, des techniques et du numérique de Vitry-sur-Seine, présente sa nouvelle exposition temporaire **Super-égaux, le pouvoir de l'égalité filles-garçons**. Pour aborder cette thématique, nous proposons un parcours en quatre pôles pour suivre les étapes du développement de chaque être humain et de la construction de l'égalité des sexes. À la naissance, sommes-nous programmé·e·s ? Notre cerveau a-t-il un sexe ? Adultes, sommes-nous réellement égaux et égaux ?*

L'égalité entre les femmes et les hommes a progressé partout dans le monde. Si nous sommes sur la voie, et malgré l'égalité de droit, les objectifs ne sont pas encore atteints. Les inégalités sont en effet encore prégnantes dans l'ensemble de la société et perpétuent des schémas qui restreignent le champ des possibles des femmes et des hommes dans de nombreux domaines : accès à la formation, à l'orientation, dans le sport, accès à l'espace public et exercice de la citoyenneté.

La nouvelle exposition temporaire annuelle de l'Exploradôme propose ainsi une approche transversale sur la thématique de l'égalité des sexes afin que chacun·e puisse s'emparer du sujet et en devenir acteur·rice.



UN PARCOURS EN QUATRE PÔLES

D'où viennent ces inégalités ? Sont-elles programmées ou bien sont-elles des constructions culturelles ? Qu'est-ce que les stéréotypes de sexe, pourquoi les intègre-t-on sans toujours s'en rendre compte ?

Fidèle au slogan du musée **Il est interdit de ne pas toucher**, l'exposition compte une quinzaine de dispositifs interactifs et ludiques (roue des métiers, quiz, visualiseur d'ondes cérébrales...) qui permettent de s'approprier la thématique d'une manière originale et impliquante. En parcourant l'exposition, chacun et chacune s'interroge sur l'égalité des sexes à travers quatre pôles, complémentaires mais indépendants : la naissance, l'enfance, l'adolescence et l'âge adulte. Des premières questions sur l'identification du sexe d'un bébé jusqu'aux inégalités professionnelles à l'âge adulte en passant par la construction du genre, chaque module permet de se questionner et d'identifier un peu plus le chemin de l'égalité.



PRÉSENTATION GÉNÉRALE DE L'EXPOSITION

OUVRIR LE CHAMP DES POSSIBLES

Vivre cette exposition est aussi l'occasion de valoriser et de promouvoir les filières scientifiques et techniques trop souvent dépréciées et insuffisamment investies par les filles. L'offre pédagogique destinée aux scolaires mettra l'accent sur cet aspect.

UN PROJET GLOBAL

Événements durant l'année, co-conception avec un groupe de lycéen·ne·s, sensibilisation de l'équipe interne, engagement pour une communication non sexiste : Super-égaux, le pouvoir de l'égalité filles-garçons est aussi un projet global qui souhaite encourager les citoyen·ne·s à s'impliquer dans les grands choix de société à travers des questions scientifiques, l'éternelle vocation du musée.

UNE EXPOSITION ÉVOLUTIVE ET CO-CONSTRUITE

En cohérence avec notre démarche participative et notre volonté de rendre les visiteur·euse·s acteur·rice·s, certains dispositifs sont évolutifs et amendables par les contributions des élèves lors de certains projets suivis.



EXEMPLE DE DISPOSITIF LA PORTE DES CLICHÉS



« Les hommes ne savent pas cuisiner. »



« Les femmes ne savent vraiment pas conduire. »

Une entrée sonore par la porte de clichés qui vous permettra de vous immerger dans l'exposition.

Co-conçue avec les élèves du lycée Jean Macé de Vitry-sur-Seine qui ont écrit et enregistré les phrases diffusées.

L'EXPOSITION

LES DIFFERENTS POLES



#1 - NAISSANCE

À la naissance, sommes nous programmé·e·s ?

Commençons par explorer les supers-pouvoirs de la biologie pour tenter de comprendre comment on devient une fille ou un garçon. Vous verrez que ce n'est pas si simple. Observons les étapes de la formation du sexe, les caractéristiques du cerveau humain, les comportements et cherchons où se cachent les différences entre une super-héroïne et un super-héros.



QUELQUES DISPOSITIFS

- ... « Fuite des cerveaux » : visualisation graphique des ondes cérébrales (EEG) qui permet de faire le lien avec les neurosciences.
- ... Vidéos sur le sexisme et le genre.
- ... Jeu du Loto de la détermination du sexe : comprendre le rôle des gonosomes dans cette détermination.

L'EXPOSITION

LES DIFFERENTS POLES

#2 - ENFANCE

Enfance, jouer à construire ou se construire en jouant ?

Prêt·e· s pour le grand combat ? Nous partons à la chasse aux stéréotypes. Ils sont nombreux, ils se cachent partout, dans tous les domaines de la vie, soyons avant tout vigilant·e· s. Dès l'enfance, ces idées reçues nous collent à la peau, réduisent nos possibilités, nos rêves, nous incitent à faire comme tout le monde et nous mettent dans des boîtes. Apprenons à démasquer les stéréotypes et devenir des champion·ne· s de l'égalité.

QUELQUES DISPOSITIFS

- Egalithèque : bibliothèques d'essais, albums, romans, BD et jeux qui luttent contre les clichés au milieu d'une étagère remplie de jouets stéréotypés.
- Anim'action : réaliser un clip en stop-motion pour mettre en évidence les stéréotypes et promouvoir une culture de l'égalité.
- La répartition à la récré : tableau magnétique pour refléter la disposition des élèves dans la cour et permettre de s'interroger sur les différences d'occupation de l'espace entre filles et garçons afin de mieux les comprendre.



L'EXPOSITION

LES DIFFERENTS POLES



#3 - ADOLESCENCE

Adolescence, le temps des choix

Prêt·e·s pour le décollage ? Vous entrez dans l'adolescence : zone de turbulences ! Vous allez devoir faire des choix scolaires, professionnels, créatifs, sportifs, affectifs... Non seulement ces choix ne sont pas évidents, mais les stéréotypes sont partout en embuscade. Soyez fier·e·s de vous. Pensez librement et acceptez que les autres pensent librement. Dites-vous que tout est possible !



QUELQUES DISPOSITIFS

- « De l'autre côté du miroir » : mélanger son visage avec une autre personne et jouer avec son apparence avec des accessoires pour s'interroger sur les stéréotypes sexués de la société.
- Zoom sur quelques femmes de sciences et sur leurs découvertes.
- Roue des métiers et vidéos de professionnel·les anti-clichés : mise en évidence des stéréotypes sexués des métiers et ouverture du champ des possibles des adolescent·e·s.



L'EXPOSITION

LES DIFFERENTS POLES

#4 - ÂGE ADULTE

QUELQUES DISPOSITIFS

- Vidéos sur le cybersexisme
- Quiz de l'égalité : quiz interactif multijoueur·euse·s sur le sexisme et l'histoire des droits des femmes.



Adulte, agir contre le sexisme

Félicitations, vous êtes arrivé·e·s dans l'univers des adultes ! Malheureusement, ce n'est pas encore le règne de l'égalité. Il reste quelques luttes à mener pour changer ce vieux monde.

Mobilisons nos supers-pouvoirs pour dénoncer les injustices, pour traquer les discriminations et pour dire non aux violences sexistes.



NOS ATELIEXPPOS POUR LES SCOLAIRES

Durée : 2 heures

Tous les documents pédagogiques sont disponibles sur :

<https://padlet.com/pedagoexplo1819/ae>

Vous trouverez également sur le padlet les liens avec les programmes scolaires pour nos différents ateliers et notre exposition.

#1 - VISITE

La visite de l'exposition est semi-guidée : dans un premier temps, le-la médiateur·rice guide le groupe dans l'exploration de quelques modules phares de l'exposition. Puis les élèves disposent d'un temps de visite libre pour découvrir le reste de l'exposition, toujours en présence du·de la médiateur·rice.

#2 - ATELIER AU CHOIX (à indiquer au moment de la réservation)

BIOLOGIE, SEXE ET GENRE : MENEZ L'ENQUÊTE !

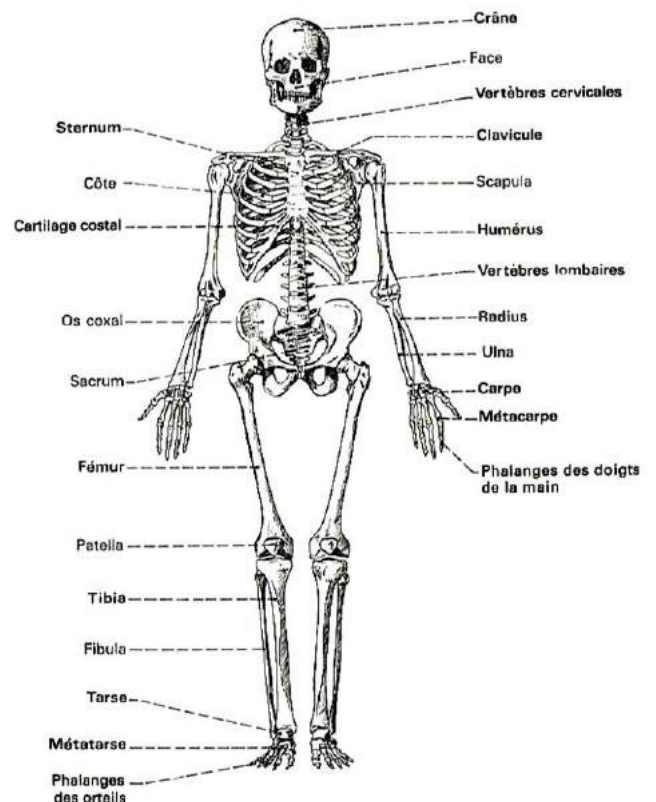
Fin de cycle 2, cycle 3 et cycle 4 (déclinaisons adaptées selon l'âge)

Atelier scientifique

Cet atelier propose d'explorer les différences biologiques entre filles et garçons et de distinguer ce qui relève de la biologie ou de la construction sociale.

Les élèves mènent l'enquête sur différents aspects de la biologie humaine (squelette, organes, sang et ADN) pour déterminer les différences et similitudes entre les sexes.

Mais la biologie suffira-t-elle à définir le féminin et le masculin ? L'atelier se conclut par des activités autour du genre et des stéréotypes.



#2 - ATELIER AU CHOIX (à indiquer au moment de la réservation)

FEMMES & SCIENCES

Cycle 3, cycle 4 et lycée (déclinaisons adaptées selon l'âge)

Atelier numérique

Cet atelier permet la création d'un jeu de time-line, pour découvrir la place des femmes dans les grandes découvertes scientifiques.

À partir de ressources documentaires, chaque élève crée avec le logiciel ComicLife une carte présentant une grande découverte scientifique et son·sa découvreur·euse.

À la fin de l'atelier, l'ensemble des cartes conçues par les élèves sont mises en commun pour constituer un jeu time-line, qui pourra être joué en classe.



FAKE-NEWS ET STÉRÉOTYPES DE SEXES

Fin de cycle 4 et lycée

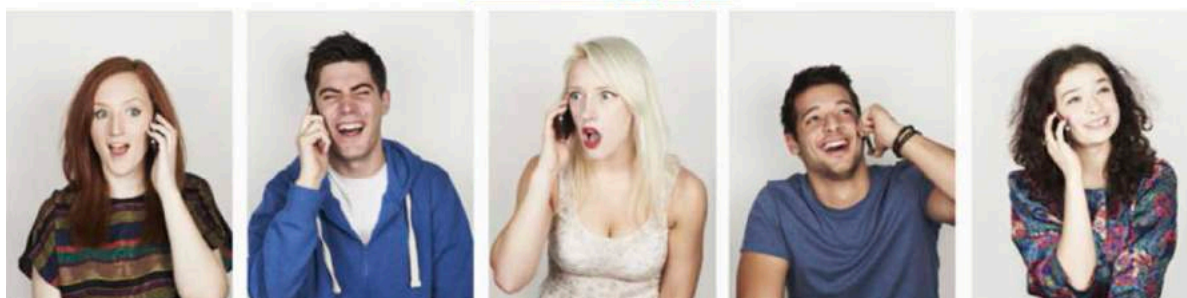
Atelier discussion-débat

Cet atelier propose d'apprendre à décoder les informations sur internet pour mieux déjouer les fausses informations.

À partir d'infos sur le thème des stéréotypes de sexes, les élèves soumettent les articles à un certain nombre de tests pour savoir s'ils peuvent se fier à ces informations. L'occasion d'acquérir quelques bons réflexes dans l'usage d'internet, d'éveiller leur esprit critique et d'interroger les stéréotypes.

Pourquoi les femmes sont plus bavardes que les hommes ?

Partagez sur Facebook f t p in





RÉSERVATIONS

Les activités pour les groupes sont programmées, uniquement sur réservation par téléphone, et confirmées après réception de votre dossier signé. Nos équipes sont à votre disposition pour vous guider dans votre choix.

Pour la réservation d'une visite au musée et/ou pour l'ateliexpo

Service réservation

reservation@exploradome.com

01 43 91 16 33

Horaires d'ouverture du service réservation

Lundi, mardi, jeudi, vendredi : de 9h30 à 12h15 et de 13h30 à 16h30

Mercredi : de 10h à 12h et de 14h à 17h

Samedi : de 10h à 12h

Pour une demande particulière

Service pédagogique

Fabien BOYER - fabien@exploradome.com

Mélanie REN - melanie@exploradome.com

01 43 91 16 23

Pour un projet suivi, un dossier DAAC, des questions sur les documents pédagogiques

Professeure relais

Charlotte MONGKHONHSINH - charlotte@exploradome.com

TARIFS

Ateliexpo Super-égaux 2h :

Forfait 15 élèves maximum 130€

Forfait 16 à 30 élèves 260€

Atelier 1h : forfait 65€ / 55€ si couplé à une visite (1 salle d'atelier pour un groupe de 15 max.)

Atelier 2h : forfait 130€ / 110€ si couplé à une visite (1 salle pour un groupe de 15 max.)

Visite 1h : 3,5€/élève

Tarifs groupes à partir de 12 personnes.

1 accompagnateur·rice gratuit·e par tranche de 10 jeunes, 4€ pour les suivant·e·s.

Gratuité pour les groupes scolaires des écoles maternelles ou élémentaires de Vitry-sur-Seine.



RENSEIGNEMENTS PRATIQUES

Horaires en périodes scolaires

Du lundi au samedi de 9h30 à 17h

Accès

Dépose minute pour les cars

Rue du Général de Gaulle, à 50 mètres de l'Exploradôme

Métro

Ligne 7 station Villejuif-Louis Aragon puis bus 172 arrêt « Exploradôme »

RER C

Station Vitry-sur-Seine (trains MONA et ROMI)

Bus directs

132 et 172 arrêt « Exploradôme », 183 arrêt « MAC VAL », 180 arrêt « Église de Vitry »

Car

Porte de Choisy, prendre la N305, 10 minutes jusqu'à la place de la Libération puis avenue Henri Barbusse



18 avenue Henri Barbusse
94400 Vitry-sur-Seine
01 43 91 16 20
www.exploradome.fr

SUPER ÉGAUX

LE POUVOIR DE L'ÉGALITÉ
FILLES-GARÇONS

ÉQUIPE PROJET

Amar ABER, directeur Exploradôme-APIS
Nicolas MANGEOT, porteur du projet, muséographe
directeur adjoint Exploradôme
Claire LE MOINE, directrice adjointe Exploradôme
Claire GARRAUD, Antoine LIBEAU, Maïmouna LY,
Anaïs SAUVAGÈRE, concepteurs ·rice ·s
Charlotte MONGKHONHSINH, professeure relais,
académie de Créteil
Anaïs MORAI, Tiphaine GOURDEL, mécénat
Raphaël HUBERT, Mathilde CORTEZON, communication

COMITÉ SCIENTIFIQUE

Amandine BERTON-SCHMITT, chargée de mission
Éducation au centre Hubertine Auclert
Odile FILLOD, chercheuse en études sociales
des sciences, spécialiste des questions de sexe/genre
Jack GUICHARD, président du Conseil scientifique
et pédagogique de l'Exploradôme
Gaëli PASQUIER, maître de conférences en sociologie,
ESPE Université Paris Est Créteil, membre du LIRTES
et de l'OUIEP

RÉALISATION DES MANIPULATIONS INTERACTIVES ET DU MOBILIER

APIS (Atelier de Prototypage
pour l'Investigation Scientifique)
Aurélien BLAIN, responsable administrative et commerciale
Didier de MARREZ, chef de production
Terence ABLETT, technicien
Joris BORGONJE, technicien prototypiste
Chloé LOUISIN, conceptrice designer
Emir MUHIC, concepteur

ASSISTANCE À LA MUSÉOGRAPHIE

Agnès LEVILLAIN, Sens de visite

GRAPHISME ET ILLUSTRATION

Marine LE BRETON, Marine & Polka

INTERFACES LOGICIELLES

Pôle Nord Studio
SIP Conseil

REMERCIEMENTS

Marie-Agnès AZUELOS (école du genre),
Christian BLONZ (INRIA),
Michaël DAVY (Institut Pasteur),
Amandine HANCEWICZ (mairie d'Ivry-sur-Seine),
Carole SAULAY (ONISEP),
Barbara WOLMAN (Matilda)

Contribution à l'exposition

Lycée Jean Macé de Vitry-sur-Seine
et en particulier Bruno MARTINE, M^{mes} MELCHIONE,
SURANETA-NADAL, BOUCHA et SIALA
et les élèves de la classe de 1^{re} STMG : Assia, Aymene,
Célia, Chhivling, Christy, Hahibatou, Imane, Jihane,
Kahina, Mehdi, Minatagbé, Monika, Mouatassim,
Natacha, Pernell, Silamaka

Interventions en classe

Priscille TOURAILLE, chargée de recherche au CNRS,
UMR 7206 - HNS
Corinne FORTIER, chargée de Recherche au CNRS,
UMR 7130 - LAS

AVEC LE SOUTIEN DE

Fonds Social Européen / Région Île-de-France
Fondation Scaler
EDF
Fondation Air Liquide
Fondation RATP
Jeulin
Ministère de l'Éducation nationale
Préfecture de Paris et d'Île-de-France – DRDFE
Conseil départemental du Val-de-Marne
Ville de Vitry-sur-Seine

PARTENAIRES



Ce projet est cofinancé par le fonds social européen



L'Exploradôme a également travaillé avec le Centre Hubertine Auclert



Organisme associé de la Région Ile-de-France, le Centre Hubertine Auclert est le centre francilien pour l'égalité femmes-hommes. Il a pour principaux objectifs la promotion de l'égalité entre les femmes et les hommes et la lutte contre les violences faites aux femmes à travers l'Observatoire régional des violences faites aux femmes. Il apporte de l'expertise et des ressources sur ces thèmes aux actrices et acteurs qui oeuvrent sur le territoire francilien.